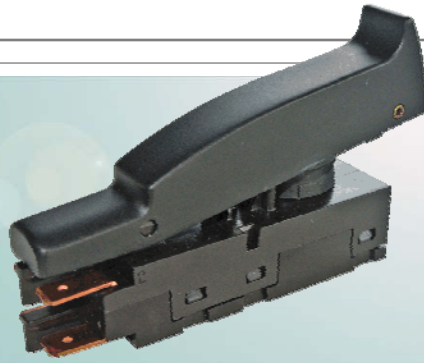


AC /DC 冲击锤开关2269



优点

超细长设计

高交流/直流额定值

适合于恶劣环境

符合人体工程学的完美把手

装配优化

吸合感觉

→ 产品特征

→ 大功率“细长”开关，专门设计用于具有高度符合人机工程学的D型把手设计的大型组合锤和冲击钻

→ 具有8个银触点的双极接触系统可实现高负载下的安全断电

→ 最高等级的粉尘防护可实现恶劣条件下的极端应用

→ 细长的开关形状可实现细长的把手设计并使其具有大范围橡胶填充以吸收振动

→ 位于开关后侧的干线和电机接线柱使得在D型把手应用中连接板的接线更加容易

→ 吸合感觉非常明显

最大额定值	20(20) A127VAC –12(12) A 250VAC 20A127VDC
侵入峰值电流（感应）	120A
耐用寿命	
→ 机械寿命	>100,000循环
→ 电气寿命	>50,000循环（取决于负载）
极性	双极、双间隙咬合接触系统
触点	银质，8触点
安装	嵌入型
粉尘防护	IP40/围绕驱动杆的波纹管密封，上下外壳的高度重叠（迷宫系统）
端子类型	线路侧和电机侧：插接 6.3x0.8mm 适合于连接板
认可标识(ENEC,UL,CSA)	
适合于防护等级II的电器	

应用示例

→ 冲击钻

→ 组合锤

→ 凿锤

→ 破坏锤

→ 其他电动工具



客户定制型号

AC /DC 冲击锤开关2269

变体

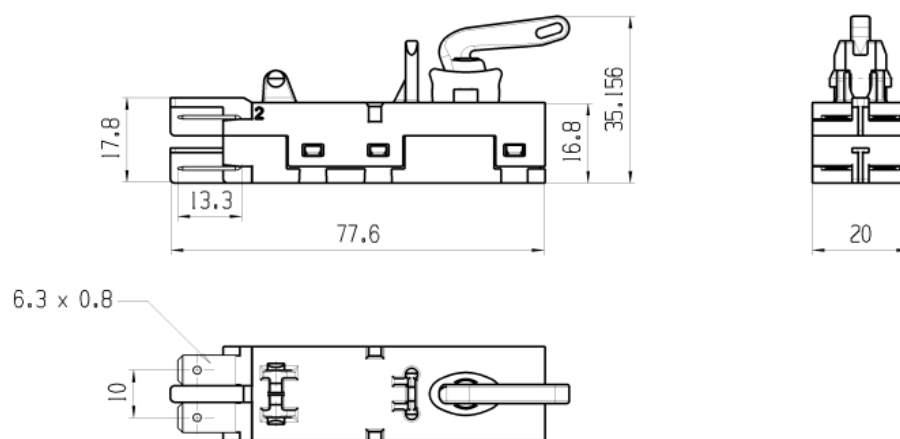
基本型号	开关功能	端子类型
2269.2101	双极ON/OFF	插接6,3x0,8mm

经要求可提供其他型号。

图纸

2269.2101

(尺寸单位: mm)

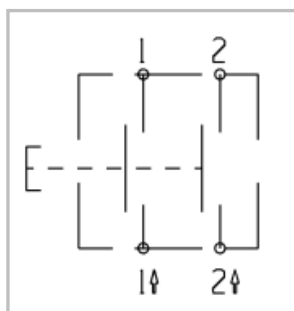


未显示驱动器

电路

2269.2101

(尺寸单位: mm)



MARQUARDT

MarquardtVerwaltungs-GmbH · Ernst-Müller-Str.7-8201 Schaffhausen·瑞士
电话: +41(52) 6443000·传真: +41(52) 6443060·info@marquardt.ch·www.marquardt.ch