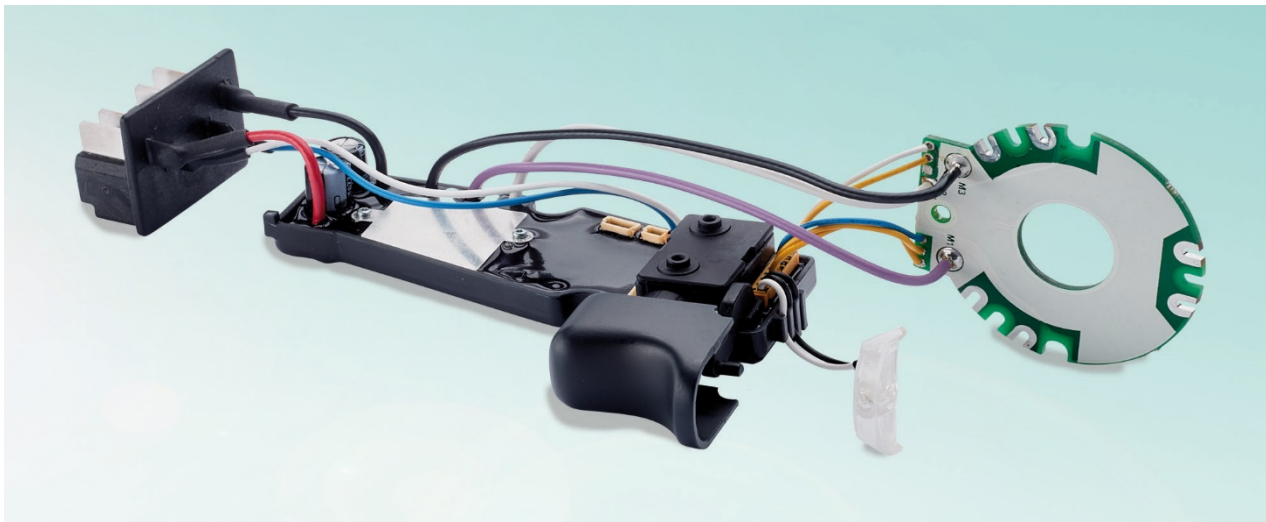




# BAUREIHE 2811 – BLDC-STEUERUNG IN KOMPAKTBAUWEISE

MIT INTEGRIERTEM AKKU-MANAGEMENT



## NUTZEN

### Hochintegrierte BLDC-Lösung

### Einfache Integration in bestehende Systeme

### Flexibles Design für diverse Anwendungsbereiche

### Hohe Sicherheit und Zuverlässigkeit

## EIGENSCHAFTEN

→ Elektroniksteuerung für 3-Phasen-BLDC-Motoren; integrierter Gasbeschalter mit Umschaltfunktion

→ Reduzierter Verkabelungsaufwand ermöglicht kompaktes Design, einsetzbar in einer Vielzahl von Elektrowerkzeugen

→ Optimale Kühlung durch verschiedene Kühlkörper-Varianten; Motordrehzahl über Software anpassbar; System unterstützt 3-6 Li-Ion Zellen

→ Überwachung der Akkuspannung, Überstrom, Akkutemperatur und MOSFET-Temperatur

## ANWENDUNGSBEISPIELE

- Elektrowerkzeuge
- Industrieschrauber
- Gartengeräte
- Haushaltsgeräte

|                            | Min.   | Typ.                               | Max.                         |
|----------------------------|--|------------------------------------|------------------------------|
| Schaltleistung             | 5 V<br>8 V<br>8 V<br>8 V   | 10.8 V<br>14.4 V<br>18 V<br>21.6 V | 14 V<br>16 V<br>21 V<br>25 V |
| Nennstrom                  | 30 A dauerhaft<br>180 A Spitze (blockierter Motor)   |                                    |                              |
| Stromverbrauch Ruhezustand | Max. 40 µA (<5µA Version verfügbar)  |                                    |                              |
| Mechanische Lebensdauer    | → Betätiger<br>300.000 (3E5)<br>→ Umschalter<br>50.000 (5E4)   |                                    |                              |
| Betätigungsweg             | → EIN-Kontakt<br>2.0 mm<br>→ Gesamtweg<br>8.5 mm   |                                    |                              |
| Software-Eigenschaften     | → Block-Kommutierung<br>→ Phasenverschobene Kommutierung<br>→ Stromregelung und -Begrenzung<br>→ Verschiedene Bremsmethoden (sanft/aggressiv)<br>→ Selbstschutz<br>→ Arbeits-LED Helligkeit und Nachleuchtzeit variabel<br>→ Parametrierbarkeit (Entwicklung/Produktion) |                                    |                              |
| Auf Anfrage                | → Elektronische Drehmomentregelung<br>→ Datenerfassung   |                                    |                              |

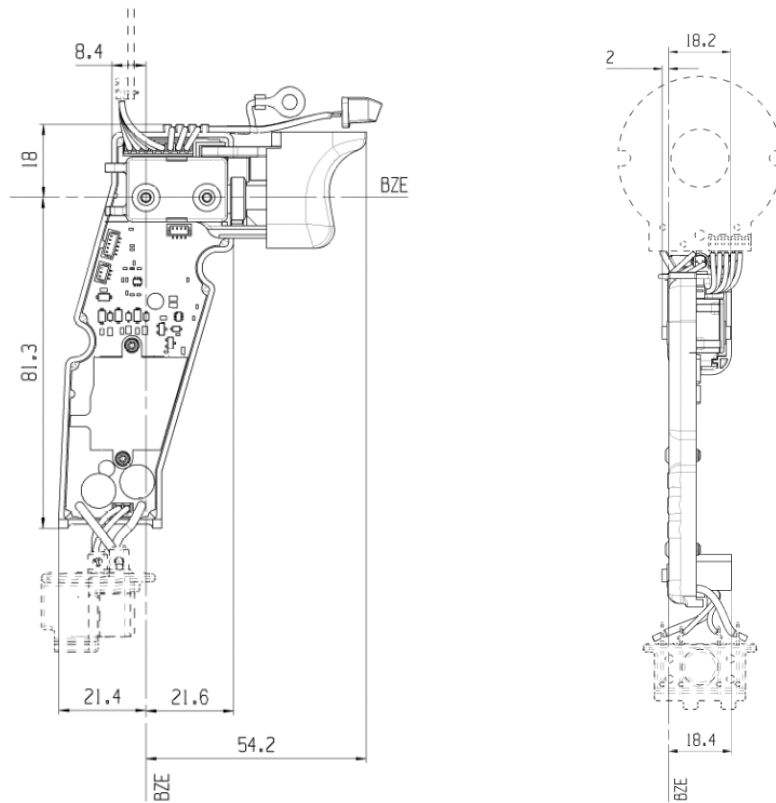


# BAUREIHE 2811 – BLDC-STEUERUNG IN KOMPAKTBAUWEISE

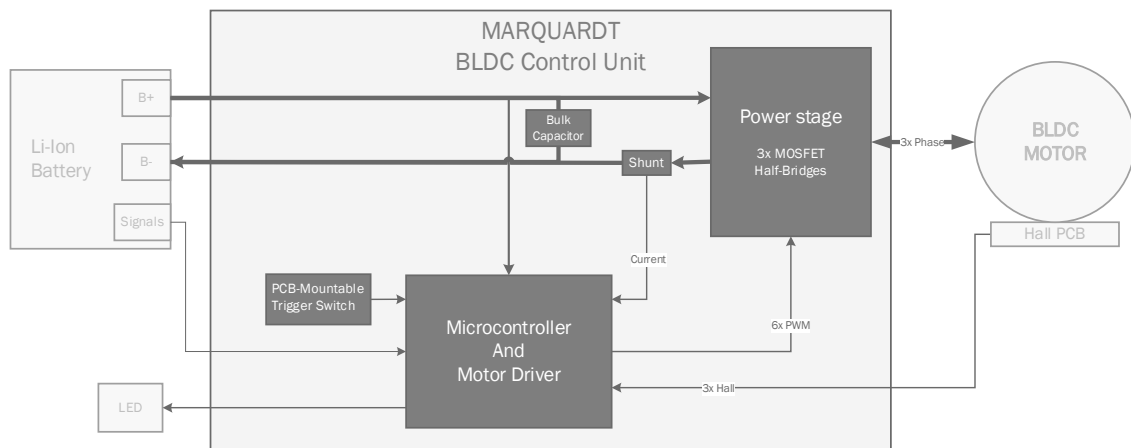
MIT INTEGRIERTEM AKKU-MANAGEMENT

## ZEICHNUNGEN

(Maßangaben in mm)



## BLOCKDIAGRAMM



**MARQUARDT**

Marquardt Verwaltungs-GmbH Zweigniederlassung Schaffhausen · Ernst Müller-Str. 7 · CH-8201 Schaffhausen · Schweiz  
Telefon +41 (52) / 644 30 00 · Telefax +41 (52) / 644 30 60 · info@marquardt.ch · www.marquardt.ch