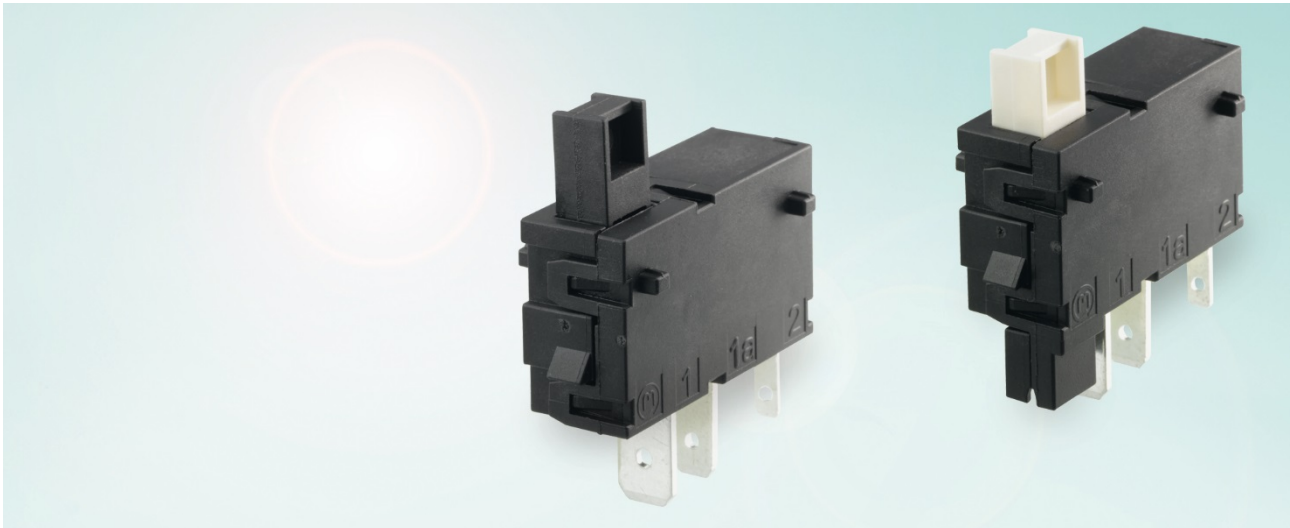




# BAUREIHE 1086 – ECO-SCHALTER

## REMOTE-OFF DRUCKSCHALTER



### NUTZEN

**Weniger Stand-by-Verluste und mehr Sicherheit für Endkunden**

**Breites Schaltleistungsspektrum**

**Hohe Zuverlässigkeit**

**Exzellente Haptik**

**Einfache Integration in bestehende Systeme**

**Variantenvielfalt**

**Übertrifft die Stand-by-Richtlinien der EU**

### EIGENSCHAFTEN

- Automatische Abschaltung gesteuert durch externes Signal des Endgeräts (Remote-off)
- Von kleinen DC-Signalströmen bis hin zu Schaltleistungen von 10 (3) A 250 V AC 1E4 sowie als 110 V-Variante
- Millionenfach bewährtes Schaltsystem, basierend auf dem Schnappschaltersystem 1080
- Optimierte und symmetrische Ein- und Ausschaltcharakteristik
- Kompakte Komplettlösung
- Version mit Hilfskontakt für verzögerte Abschaltung durch Endgerät; Unterschiedliche Schaltleistungen, Drückerformen, Steck- oder Leiterplattenanschlüsse
- Energieneutralität durch komplette 1-polige galvanische Trennung – „0-Watt“

### ANWENDUNGSBEISPIELE

- Haushaltskleingeräte
- Haushaltsgroßgeräte
- Unterhaltungselektronik
- Bürogeräte
- Medizinische Geräte
- Industrieanwendungen

Schaltleistung	10 (3) A 250 V AC 1E4
Polzahl	Einpolig
Schaltfunktion	EIN / AUS (SPST), Remote-off
Schutzart	IP 40
Mechanische Lebensdauer	20E4
Temperaturbereich	-40 °C ... +85 °C
Spulen Ansteuerimpuls (Remote-off)	3,38 A 250 V (1 Halbwelle, 10 ms)
Übergangswiderstand (Neuzustand)	< 100 mOhm (1 A 12 V DC)
Isolationswiderstand (Neuzustand)	> 100 MOhm (500 V DC)
Kriechstromfestigkeit	250 PTI
Glühdrahttesttemperatur	850 °C
Schaltkraft	≤ 2.5 N
Entflammbarkeit	UL 94 V-0
Prüfzeichen	

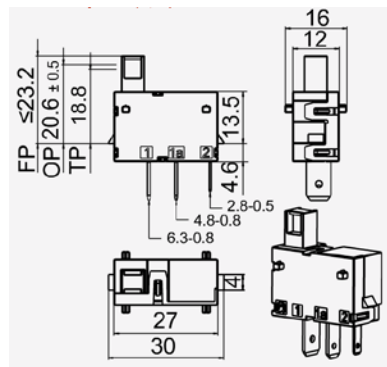


### VARIANTEN

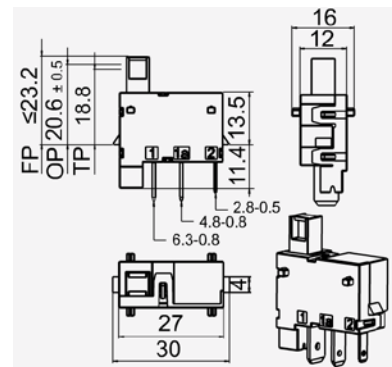
Bestellnummer	Betätigungsart	Polzahl	Anschlussart	Sonstiges
1086.3101	Druckschalter	1	Steck 6,3 x 0,8 + 4,8 x 0,8 + 2,8 x 0,5	Remote-off-Funktion
1086.3201	Druckschalter	1	Steck 6,3 x 0,8 + 4,8 x 0,8 + 2,8 x 0,5 Steckbuchse für Hilfskontakt	Remote-off-Funktion mit Hilfskontakt
1086.3xxx	Druckschalter	1	Leiterplattenanschluss	Remote-off-Funktion

### ZEICHNUNGEN

(Maßangaben in mm)



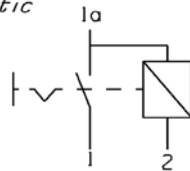
Variante 1086.3101



Variante mit Hilfskontakt 1086.3201

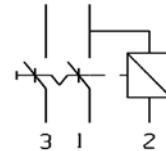
### SCHALTBILD

Schaltbild  
schematic



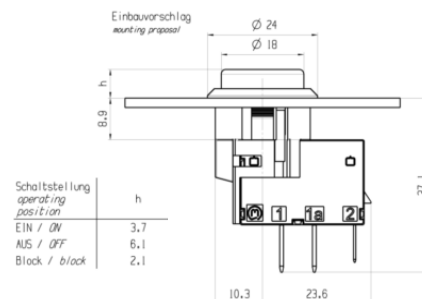
Variante 1086.3101

Schaltbild  
schematic



Variante mit Hilfskontakt 1086.3201

### ZUBEHÖR



Variante 1086.3101 mit Einbauahmen und Aufrastbetätiger auf Anfrage



# MARQUARDT