

NUTZEN

Geringe Einbauhöhe

Automatische Bestückung

Exzellente Haptik

Optimale Suchbeleuchtung

Hohe Lebensdauer

Hohe Sicherheit und Zuverlässigkeit

Variantenvielfalt

EIGENSCHAFTEN

- Für Einbau in flache Bedienelemente, auch mit integrierter LED
- SMD-Anschlussstechnik, Reflow bleifrei lötfähig
- Angenehme Betätigungscharakteristik durch eindeutig spürbaren Druckpunkt und große Betätigungsfläche
- Integrierte LED bietet zentrale Lichtquelle
- Über 500.000 Schaltzyklen bei der 4N-Variante
- Millionenfach bewährtes Schaltsystem
- Zwei Schaltkraftvarianten: 4N oder 6N, sechs LED-Farben und unterschiedliche Helligkeitsgruppen, weitere Varianten auf Anfrage erhältlich

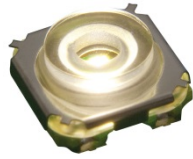
ANWENDUNGSBEISPIELE

- Bedienfelder im Bereich Automotive
- Lenkradschalter
- Haushaltskleingeräte
- Unterhaltungselektronik
- Bürogeräte
- Medizinische Geräte
- Industrieanwendungen
- Haushaltsgroßgeräte

Mechanische Lebensdauer	50E4 (4N-Variante) 20E4 (6N-Variante)
Elektrische Lebensdauer	14 V DC 10 mA 50E4 (4N-Variante) 14 V DC 10 mA 20E4 (6N-Variante)
Übergangswiderstand (Neuzustand)	< 100 mOhm
Temperaturbereich	-40 °C ... +95 °C (1h bis +120 °C)
Material Anschlüsse	Vergoldet
Prellzeit	< 5 ms
Schaltleistung	Max. 1 W
Spannungsbereich	20 mV – 28 V
Strombereich	10 µA – 50 mA
Polzahl	Einpolig
Anschlussart	SMD - Leiterplattenanschluss
Schutzart	
→ Anschluss	IP 40
→ Betätiger	IP 40



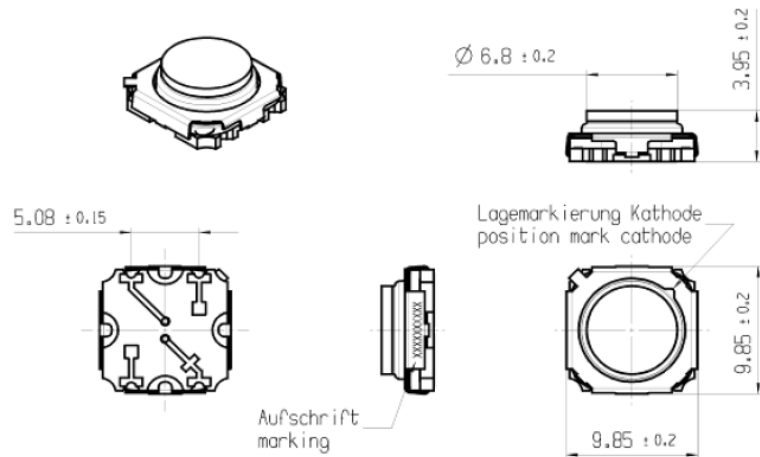
PRODUKTBILD



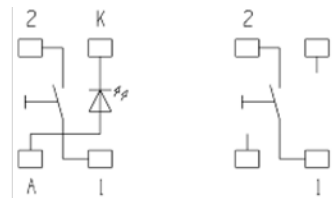
Grundtyp 3006.2100

ZEICHNUNGEN

(Maßangaben in mm)



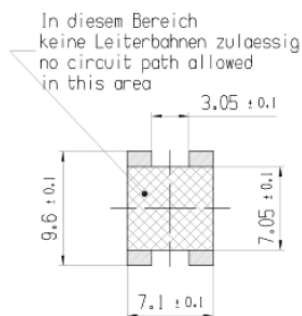
SCHALTPLAN



mit LED

ohne LED

SONSTIGES



Empfohlenes Lötpaddingdesign

