

MARQUARDT	EDI-Richtlinie - ORDERS - Kanban	MN N910006
EDI-Guideline - ORDERS - Kanban		Version 0 Page 1/11

Vor jeder Benutzung Gültigkeit prüfen! / Check validity before each use!

© This document is the exclusive property of Marquardt. Without their consent it may not be reproduced or given to third parties.

CONFIDENTIAL

VERTRAULICH

© Alle Rechte bei Marquardt, auch fuer den Fall von Schutzrechtsverletzungen. Jede Veruegungsbefugnis, wie Kopier- und Weitergaberecht, bei uns.

form 552.07

1. Allgemeines /

MARQUARDT nutzt zur verbrauchsgesteuerten Beschaffung die KANBAN-Methode.

Für die Bedarfsplanung und den Abruf von Teilen setzt MARQUARDT zwei Objekte ein:

- Forecast-Lieferpläne
MARQUARDT übermittelt einen Lieferplan, der nur als Forecast dient und nicht lieferrelevant ist. Dieser wird bei Nachrichtenart VDA 4905 in der Satzart 518, Stelle 41 und in der Nachrichtenart DELFOR im FTX-Segment mit dem Qualifier COI durch ein „K“ gekennzeichnet. (siehe separate Werknormen)
- KANBAN-Abrufe
Zur Auslösung einer konkreten Lieferung dient ein sog. „KANBAN-Abruf“ oder „Produktionsabruf“.

2. Zweck und Ziel /

Diese Richtlinie definiert den Satzaufbau der Nachrichtenart ORDERS, die für die oben genannten KANBAN-Abrufe eingesetzt wird.

3. Geltungsbereich /

Diese Werknorm ist für die Marquardt-Gruppe gültig.
Die jeweils aktuellste Version ersetzt alle Vorgängerversionen.

4. Zuständigkeit /

Der Konzerneinkauf, Bereich Strategischer Einkauf, ist für den Inhalt und die Aktualisierung verantwortlich.

General

MARQUARDT uses the KANBAN method for consumption-driven procurement.

MARQUADRT uses two objects for demand planning and material purchases:

- Forecast schedules
MARQUARDT transmits delivery schedules used for forecast purposes only and not relevant for shipping. This schedule is marked with a “K” in the VDA 4905 subset in the record type 518, body 41 or in the DELFOR subset in the FTX segment with the qualifier COI. (see separate Company Standards)
- KANBAN orders
KANBAN orders are used to trigger a concrete delivery.

Purpose and aim

This guideline defines the syntax of the ORDERS subset used for purchase orders mentioned above.

Application area

This Company Standard is valid in the Marquardt Group.
The current version substitutes all previous versions.

Responsibility

Corporate Purchasing, area of Strategic Purchasing is responsible for content and updating.

Version	Datum/Date	Name	Beschreibung / Description
0	18.06.2018	BISCHOFFL	
-	-	-	-
-	-	-	-
-	-	-	-
STD0002090 01 0 0 MN 999			Bearbeiter / Editor
Erstelldatum / Creation date: 08.12.2017			Datum / Date
			Lucas Bischoff
			08.12.2017

MARQUARDT	EDI-Richtlinie - ORDERS - Kanban	MN N910006
EDI-Guideline - ORDERS - Kanban		Version 0 Page 2/11

Vor jeder Benutzung Gültigkeit prüfen! / Check validity before each use!

5. Verzeichnisse / Indexes

5.1 Inhaltsverzeichnis / Contents

1.	Allgemeines / <i>General</i>	1
2.	Zweck und Ziel / <i>Purpose and aim</i>	1
3.	Geltungsbereich / <i>Application area</i>	1
4.	Zuständigkeit / <i>Responsibility</i>	1
5.	Verzeichnisse / Indexes	2
5.1	Inhaltsverzeichnis / Contents	2
5.2	Tabellenverzeichnis / <i>List of tables</i>	2
6.	Beschreibung des Inhalts / <i>Description of the content</i>	3
6.1	Nachrichtenstruktur / <i>Message structure</i>	3
6.2	Segmentbeschreibung / <i>Segment Description</i>	5
6.3	Beispielnachrichten / <i>Example Messages</i>	11
7.	Hinweis / <i>Note</i>	11
8.	Änderungen / <i>Revisions</i>	11

5.2 Tabellenverzeichnis / List of tables

Tab. 1:	Änderungen / <i>Revisions</i>	11
---------	-------------------------------------	----

© This document is the exclusive property of Marquardt. Without their consent it may not be reproduced or given to third parties.

CONFIDENTIAL

VERTRAULICH

© Alle Rechte bei Marquardt, auch fuer den Fall von Schutzrechtsverletzungen. Jede Veruegungsbefugnis, wie Kopier- und Weitergaberecht, bei uns.

form 552.07

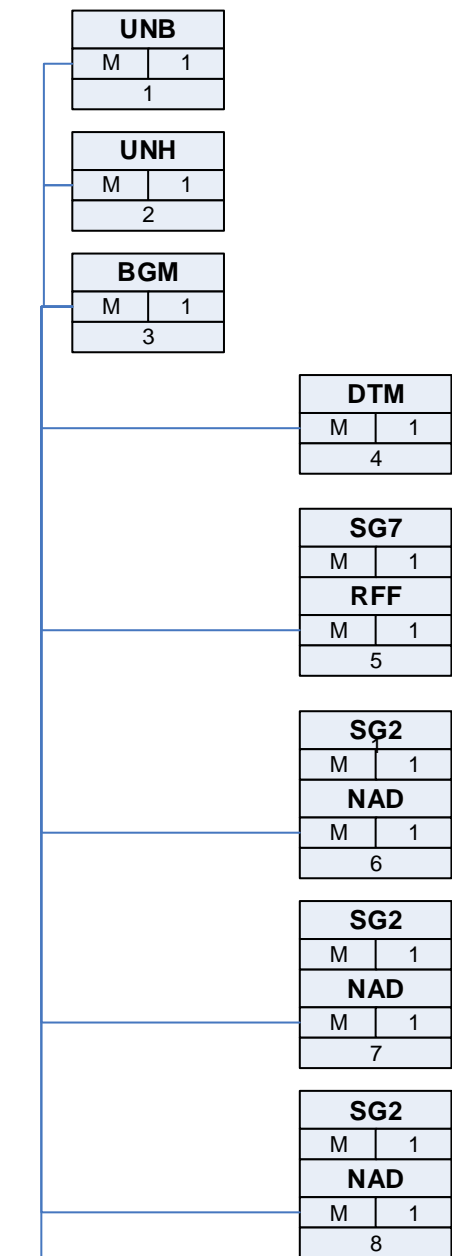
MARQUARDT	EDI-Richtlinie - ORDERS - Kanban	MN N910006	
		Version 0	Page 3/11

EDI-Guideline - ORDERS - Kanban

Vor jeder Benutzung Gültigkeit prüfen! / Check validity before each use!

6. Beschreibung des Inhalts / Description of the content

6.1 Nachrichtenstruktur / Message structure



© This document is the exclusive property of Marquardt. Without their consent it may not be reproduced or given to third parties.

CONFIDENTIAL

VERTRAULICH

© Alle Rechte bei Marquardt, auch fuer den Fall von Schutzrechtsverletzungen. Jede Veruegungsbefugnis, wie Kopier- und Weitergaberecht, bei uns.

EDI-Guideline - ORDERS - Kanban

Vor jeder Benutzung Gültigkeit prüfen! / Check validity before each use!

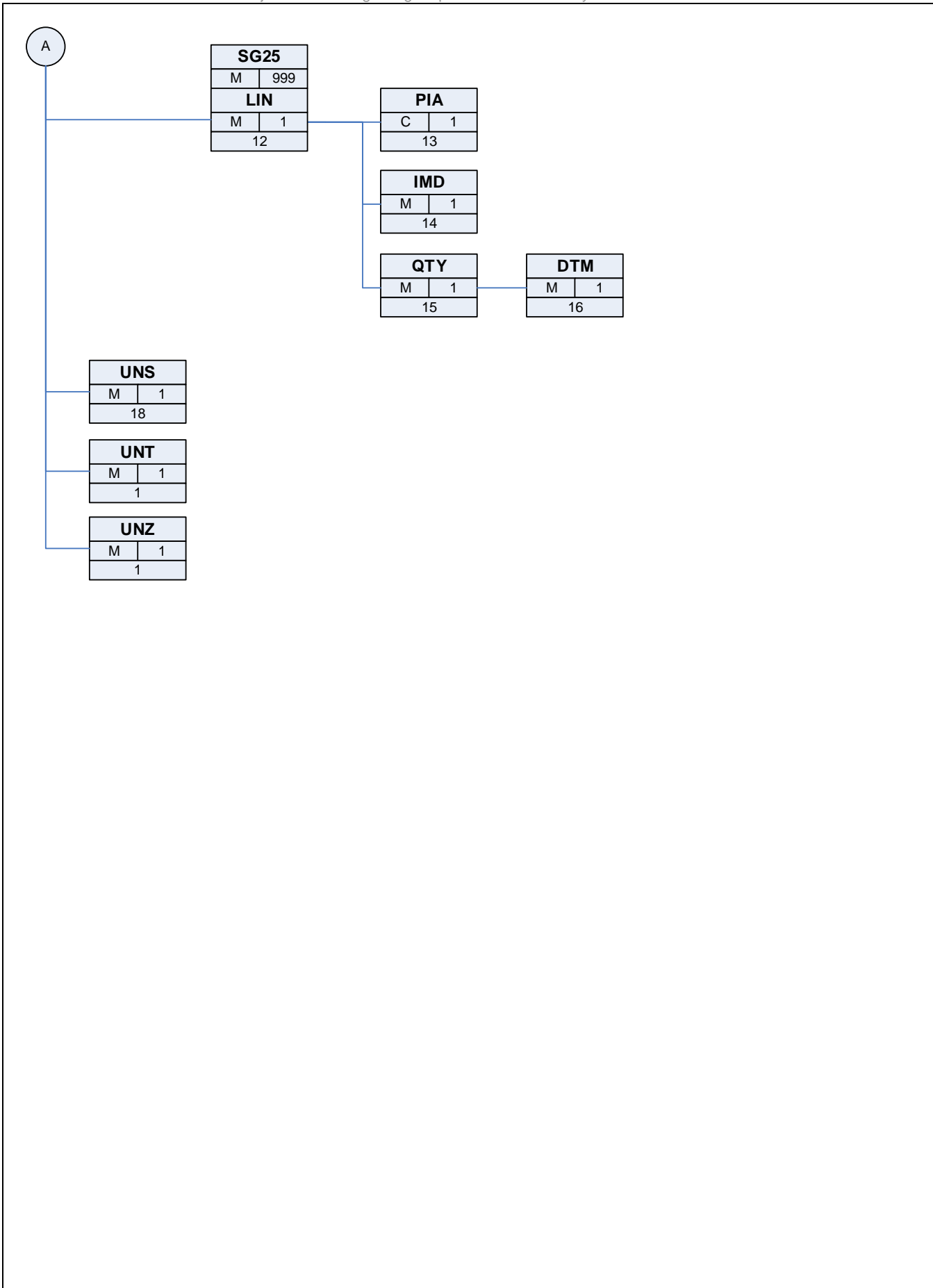
© This document is the exclusive property of Marquardt. Without their consent it may not be reproduced or given to third parties.

CONFIDENTIAL

VERTRAULICH

© Alle Rechte bei Marquardt, auch fuer den Fall von Schutzrechtsverletzungen. Jede Veruegungsbefugnis, wie Kopier- und Weitergaberecht, bei uns.

form 552.07



MARQUARDT	EDI-Richtlinie - ORDERS - Kanban	MN N910006
EDI-Guideline - ORDERS - Kanban		Version 0 Page 5/11

Vor jeder Benutzung Gültigkeit prüfen! / Check validity before each use!

6.2 Segmentbeschreibung / Segment Description

Segment:	UNB	INTERCHANGE HEADER
-----------------	------------	---------------------------

Segment Group: none Level: 0 Status: mandatory Occurrence: 1
 Content: Syntax standard / ID of sender and receiver
 Example Data: UNB+UNOC:3+O0013000371MARGMBH+O0013001153VEND+170929:0928+000000010'

EDIFACT					APPLICATION MARQUARDT		
ID	NAME	S T	FOR- MAT	S P	S T	FOR- MAT	REMARKS
S001	SYNTAX IDENTIFIER	M			M		
0001	Syntax identifier	M	a..4	:	M	a..4	UNOC = UNECE level C 3 = Syntax Version 3
0002	Syntax version number	M	n..1	+	M	n..1	
S002	INTERCHANGE SENDER	M			M		
0004	Sender identification	M	an..35	:	M	an..35	Communication code of the sending party
0007	Identification code qualifier	C	an..4	:	N		
0008	Interchange sender internal identification	C	an..35	+	N		
S003	INTERCHANGE RECIPIENT	M			M		
0010	Recipient identification	M	an..35	:	M	an..35	Communication code of the receiving party
0007	Identification code qualifier	C	an..4	:	N		
0014	Interchange recipient internal identification	C	an..35	+	N		
S004	DATE/TIME OF PREPARATION	M			M		
0017	Date of preparation	M	n..6	:	M	n..6	Format YYMMDD Format HHMM
0019	Time of preparation	M	n..4	+	M	n..4	
0020	Interchange control reference	M	an..14	+	M	an..14	Unique reference number to identify transmission
S005	RECIPIENT'S REFERENCE/PASSWORD DETAILS	C			N		
0022	Recipient's reference/password	M	an..14	:	N		
0025	Recipient's reference/password qualifier	C	an..2	+	N		
0026	Application reference	C	an..14	+	N		
0029	Processing priority code	C	a1	+	N		
0031	Acknowledgement request	C	n1	+	N		
0032	Interchange agreement identifier	C	an..35		N		

© This document is the exclusive property of Marquardt. Without their consent it may not be reproduced or given to third parties.

CONFIDENTIAL

VERTRAULICH

Norm / Standard

MARQUARDT	EDI-Richtlinie - ORDERS - Kanban	MN N910006
EDI-Guideline - ORDERS - Kanban		Version 0 Page 6/11

Vor jeder Benutzung Gültigkeit prüfen! / Check validity before each use!

Segment:	UNH	MESSAGE HEADER
-----------------	------------	-----------------------

Segment Group: none Level: 0 Status: mandatory Occurrence: 1
 Content Specification about used EDIFACT standard

Example Data: UNH+1+ORDERS:D:97A:UN

EDIFACT					APPLICATION MARQUARDT		
ID	NAME	S T	FOR- MAT	S P	S T	FOR- MAT	REMARKS
0062	Message reference number	M	an..14	+	M	an..14	Message control number assigned by the sender
S009	MESSAGE IDENTIFIER	M			M		ORDERS = Purchase order message D = Draft version/UNEDIFACT Directory 97A = Release 1997 - A UN = UNCEFACT
0065	Message type	M	an..6	:	M	an..6	
0052	Message type version number	M	an..3	:	M	an..3	
0054	Message type release number	M	an..3	:	M	an..3	
0051	Controlling agency	M	an..2	:	M	an..2	
0057	Association assigned code	C	an..6		N		
0110	Code list directory version number	C	an..6	:	N		
0113	Message type sub-function identification	C	an..6	+	N		
0068	Common access reference	C	an..35	+	N		
S010	STATUS OF THE TRANSFER	C			N		
0070	Sequence of transfer	M	n..2	:	N		
0073	First and last transfer	C	a1	+	N		
S016	MESSAGE SUBSET IDENTIFICATION	C			N		
0115	Message subset identification	M	an..14	:	N		
0116	Message subset version number	C	an..3	:	N		
0118	Message subset release number	C	an..3	:	N		
0051	Controlling agency, coded	C	an..3	+	N		
S017	MESSAGE IMPLEMENTATION GUIDELINE IDENTIFICATION	C			N		
0121	Message implementation guideline identification	M	an..14	:	N		
0122	Message implementation guideline version number	C	an..3	:	N		
0124	Message implementation guideline release number	C	an..3	:	N		
0051	Controlling agency, coded	C	an..3	+	N		
S018	SCENARIO IDENTIFICATION	C			N		
0127	Scenario identification	M	an..14	:	N		
0128	Scenario version number	C	an..3	:	N		
0130	Scenario release number	C	an..3	:	N		
0051	Controlling agency, coded	C	an..3		N		

Segment:	BGM	BEGINNING OF MESSAGE
-----------------	------------	-----------------------------

Segment Group: none Level: 0 Status: mandatory Occurrence: 1
 Content Type and function of message / message number

Example Data: BGM+220+134548+9'

EDIFACT					APPLICATION MARQUARDT		
ID	NAME	S T	FOR- MAT	S P	S T	FOR- MAT	REMARKS
C002	DOCUMENT NAME	C			M		220 = Order
1001	Document / message name code	C	an..3	:	M	an..3	
1131	Code list identification code	C	an..3	:	N		
3055	Code list responsible agency code	C	an..3	:	N		
1000	Document name	C	an..35	+	N		
C106	DOCUMENT IDENTIFICATION	C			C		KANBAN order number
1004	Document identifier	C	an..35	:	C	an..35	
1056	Version	C	an..9	:	N		
1060	Revision number	C	an..6	+	N		
1225	Message function, coded	C	an..3	+	N	an..3	9 = Original
4343	Response type, coded	C	an..3		N		

© This document is the exclusive property of Marquardt. Without their consent it may not be reproduced or given to third parties.

VERTRAULICH CONFIDENTIAL

© Alle Rechte bei Marquardt, auch fuer den Fall von Schutzrechtsverletzungen. Jede Veruegungsbefugnis, wie Kopier- und Weitergaberecht, bei uns.

form 552.07

Norm / Standard

MARQUARDT	EDI-Richtlinie - ORDERS - Kanban	MN N910006
EDI-Guideline - ORDERS - Kanban		Version 0 Page 7/11

Vor jeder Benutzung Gültigkeit prüfen! / Check validity before each use!

Segment:	DTM	MESSAGE CREATION DATE TIME
-----------------	------------	-----------------------------------

Segment Group: none Level: 1 Status: mandatory Occurrence: 1
 Content: Message creation date time
 Example Data: DTM+137:20101220:102'

EDIFACT				APPLICATION MARQUARDT			
ID	NAME	S T	FOR- MAT	S P	S T	FOR- MAT	REMARKS
C507	DATE/TIME/PERIOD	M			M		
2005	Date/time/period qualifier	M	an..3	:	M	an..3	137 = Document/message date/time
2380	Date/time/period	C	an..35	:	M	an..35	Creation date of message in Marquardt's system
2379	Date/time/period format qualifier	C	an..3		M	an..3	102 = CCYYMMDD

Segment:	RFF	DELIVERY SCHEDULE NUMBER
-----------------	------------	---------------------------------

Segment Group: SG1 Level: 1 Status: conditional Occurrence: 999 / 1
 Content: Delivery schedule number
 Example Data: RFF+CT:5500021569'

EDIFACT				APPLICATION MARQUARDT			
ID	NAME	S T	FOR- MAT	S P	S T	FOR- MAT	REMARKS
C506	REFERENCE	M			M		
1153	Reference qualifier	M	an..3	:	M	an..3	CT = Contract number
1154	Reference number	C	an..35	:	M	an..35	Delivery schedule number
1156	Line number	C	an..6	:	N		
4000	Reference version number	C	an..35		N		

Segment:	NAD	NAME AND ADDRESS
-----------------	------------	-------------------------

Segment Group: SG2 Level: 1 Status: mandatory Occurrence: 1 / 1
 Content: Customer number of the respective Marquardt unit in the seller's system
 Example Data: NAD+BY+ 10497::91+Marquardt GmbH'

EDIFACT				APPLICATION MARQUARDT			
ID	NAME	S T	FOR- MAT	S P	S T	FOR- MAT	REMARKS
3035	Party qualifier	M	an..3	+	M	an..3	BY = Buyer
C082	PARTY IDENTIFICATION DETAILS	C			M		
3039	Party identification	M	an..35	:	M	an..12	Marquardt's identification
1131	Code list qualifier	C	an..3	:	N		
3055	Code list responsible agency, coded	C	an..3	+	M	an..3	91 = Assigned by seller or seller's agent
C058	PARTY NAME	C			M		
3124	Party identification	M	an..35	+	M	an..35	Marquardt's company name
C080	PARTY NAME	C			N		
3036	Party identification	M	an..35	:	N		
3045	Party name format, coded	C	an..3	+	N		
C059	STREET	C			N		
3042	Street and number/ p.o. box	M	an..35	+	N		
3164	City name	C	an..35	+	N		
3229	Country sub-entity identification	C	an..9	+	N		
3251	Postcode identification	C	an..9	+	N		
3207	Country, coded	C	an..3		N		

© This document is the exclusive property of Marquardt. Without their consent it may not be reproduced or given to third parties.

VERTRAULICH CONFIDENTIAL

© Alle Rechte bei Marquardt, auch fuer den Fall von Schutzrechtsverletzungen. Jede Veruegungsbefugnis, wie Kopier- und Weitergaberecht, bei uns.

form 552.07

Norm / Standard

MARQUARDT	EDI-Richtlinie - ORDERS - Kanban	MN N910006
EDI-Guideline - ORDERS - Kanban		Version 0 Page 8/11

Vor jeder Benutzung Gültigkeit prüfen! / Check validity before each use!

Segment:	NAD	NAME AND ADDRESS
-----------------	------------	-------------------------

Segment Group: SG2 Level: 1 Status: mandatory Occurrence: 1 / 1
 Content: Seller number of the seller at Marquardt

Example Data: NAD+SE+7415::92+Seller'

EDIFACT					APPLICATION MARQUARDT		
ID	NAME	S T	FOR- MAT	S P	S T	FOR- MAT	REMARKS
3035	Party qualifier	M	an..3	+	M	an..3	SE = Seller
C082	PARTY IDENTIFICATION DETAILS	C			M		
3039	Party identification	M	an..35	:	M	n..10	Seller identification
1131	Code list qualifier	C	an..3	:	N		
3055	Code list responsible agency, coded	C	an..3	+	M	an..3	92 = Assigned by buyer or buyer's agent
C058	PARTY NAME	C			M		
3124	Party identification	M	an..35	+	M	an..35	Seller name, clear text
C080	PARTY NAME	C			N		
3036	Party identification	M	an..35	:	N		
3045	Party name format, coded	C	an..3	+	N		
C059	STREET	C			N		
3042	Street and number/ p.o. box	M	an..35	+	N		
3164	City name	C	an..35	+	N		
3229	Country sub-entity identification	C	an..9	+	N		
3251	Postcode identification	C	an..9	+	N		
3207	Country, coded	C	an..3		N		

Segment:	NAD	NAME AND ADDRESS
-----------------	------------	-------------------------

Segment Group: SG2 Level: 1 Status: mandatory Occurrence: 1 / 1
 Content: Unloading point of the respective Marquardt plant

Example Data: NAD+DP+DE03::92'

EDIFACT					APPLICATION MARQUARDT		
ID	NAME	S T	FOR- MAT	S P	S T	FOR- MAT	REMARKS
3035	Party qualifier	M	an..3	+	M	an..3	DP = Delivery party
C082	PARTY IDENTIFICATION DETAILS	C			M		
3039	Party identification	M	an..35	:	M	an..10	Unloading point identification
1131	Code list qualifier	C	an..3	:	N		
3055	Code list responsible agency, coded	C	an..3	+	M	an..3	92 = Assigned by buyer or buyer's agent
C058	PARTY NAME	C			N		
3124	Party identification	M	an..35	+	N		
C080	PARTY NAME	C			N		
3036	Party identification	M	an..35	:	N		
3045	Party name format, coded	C	an..3	+	N		
C059	STREET	C			N		
3042	Street and number/ p.o. box	M	an..35	+	N		
3164	City name	C	an..35	+	N		
3229	Country sub-entity identification	C	an..9	+	N		
3251	Postcode identification	C	an..9	+	N		
3207	Country, coded	C	an..3		N		

© This document is the exclusive property of Marquardt. Without their consent it may not be reproduced or given to third parties.

CONFIDENTIAL

VERTRAULICH

© Alle Rechte bei Marquardt, auch fuer den Fall von Schutzrechtsverletzungen. Jede Veruegungsbefugnis, wie Kopier- und Weitergaberecht, bei uns.

form 552.07

Norm / Standard

MARQUARDT	EDI-Richtlinie - ORDERS - Kanban	MN N910006
EDI-Guideline - ORDERS - Kanban		Version 0 Page 9/11

Vor jeder Benutzung Gültigkeit prüfen! / Check validity before each use!

Segment:	LIN	LINE ITEM	
-----------------	------------	------------------	--

Segment Group: SG28 Level: 1 Status: mandatory Occurrence: 1
 Content: Line item level of an invoice document

Example Data: LIN+1++20309001300:IN'

EDIFACT					APPLICATION MARQUARDT		
ID	NAME	S T	FOR- MAT	S P	S T	FOR- MAT	REMARKS
1082	Line item number	C	an..6	+	M	an..6	Line number
1229	Action request/notification, coded	C	an..3	+	N		
C212	ITEM NUMBER IDENTIFICATION	C			M		Marquardt's part number IN = Marquardt's part number
7140	Item identifier	C	an..35	:	M	an..35	
7143	Item type identification code	C	an..3	:	M	an..3	
1131	Code list qualifier	C	an..3	:	N		
3055	Code list responsible agency code	C	an..3	+	N		
C829	SUB-LINE INFORMATION	C			N		
5495	Sub-line indicator, coded	C	an..3	:	N		
1082	Line item number	C	an..6	+	N		
1222	Configuration level	C	n..2	+	N		
7083	Configuration, coded	C	an..3		N		

Segment:	PIA	ADDITIONAL PRODUCT ID	
-----------------	------------	------------------------------	--

Segment Group: SG28 Level: 2 Status: conditional Occurrence: 999 / 1
 Content: Seller's item number

Example Data: PIA+1+18200:SA'

EDIFACT					APPLICATION MARQUARDT		
ID	NAME	S T	FOR- MAT	S P	S T	FOR- MAT	REMARKS
4347	Product id. function qualifier	M	an..3	+	M	an..3	1 = Additional identification
C212	ITEM NUMBER IDENTIFICATION	C			C		Supplier's item number SA = Supplier's article number
7140	Item number	C	an..35	:	C	an..35	
7143	Item number type, coded	C	an..3	:	C	an..3	
1131	Code list qualifier	C	an..3	:	N		
3055	Code list responsible agency code	C	an..3		N		

Segment:	IMD	DESCRIPTION OF ARTICLE OR SERVICE	
-----------------	------------	--	--

Segment Group: SG28 Level: 2 Status: conditional Occurrence: 1
 Content: Description of the invoiced article or service

Example Data: IMD+F+:::LED_TLVD4200_rot'

EDIFACT					APPLICATION MARQUARDT		
ID	NAME	S T	FOR- MAT	S P	S T	FOR- MAT	REMARKS
7077	Item description type, coded	C	an..3	+	M	an..3	F = Free-form
7081	Item characteristic, coded	C	an..3	+	N		
C273	ITEM DESCRIPTION	C			M		The short name or description of an article or service in plain text
7009	Item description	C	an..17	:	N		
1131	Item description type, coded	C	an..3	:	N		
3055	Item description	C	an..256	:	N		
7008	Item description	C	an..35	:	M	an..256	
3453	Language, coded	C	an..3	+	N		
7383	Surface/layer indicator, coded	C	an..3		N		

© This document is the exclusive property of Marquardt. Without their consent it may not be reproduced or given to third parties.

CONFIDENTIAL

VERTRAULICH

© Alle Rechte bei Marquardt, auch fuer den Fall von Schutzrechtsverletzungen. Jede Veruegungsbefugnis, wie Kopier- und Weitergaberecht, bei uns.

form 552.07

Norm / Standard

MARQUARDT	EDI-Richtlinie - ORDERS - Kanban	MN N910006
EDI-Guideline - ORDERS - Kanban		Version 0 Page 10/11

Vor jeder Benutzung Gültigkeit prüfen! / Check validity before each use!

Segment:	QTY	QUANTITY			
-----------------	------------	-----------------	--	--	--

Segment Group: SG28 Level: 2 Status: mandatory Occurrence: 1
 Content: Order quantity

Example Data: QTY+113:1680:PCE

EDIFACT					APPLICATION MARQUARDT		
ID	NAME	S T	FOR- MAT	S P	S T	FOR- MAT	REMARKS
C186	QUANTITY DETAILS	M			M		
6063	Quantity type code qualifier	M	an..3	:	M	an..3	113 = Quantity to be delivered
6060	Quantity	M	an..35	:	M	an..15	Ordered quantity
6411	Measure unit qualifier	C	an..8		M	an..3	Quantity unit PCE = Piece

Segment:	DTM	DATE/TIME/PERIOD			
-----------------	------------	-------------------------	--	--	--

Segment Group: SG28-SG33 Level: 3 Status: mandatory Occurrence: 1
 Content: Delivery date time

Example Data: DTM+2:201306171431:102'

EDIFACT					APPLICATION MARQUARDT		
ID	NAME	S T	FOR- MAT	S P	S T	FOR- MAT	REMARKS
C507	DATE/TIME/PERIOD	M			M		
2005	Date/time/period qualifier	M	an..3	:	M	an..3	2 = Delivery date/time, requested
2380	Date/time/period	C	an..35	:	M	an..35	Delivery Date
2379	Date/time/period format qualifier	C	an..3		M	an..3	203 = CCYYMMDDHHMM 102 = CCYYMMDD

Segment:	UNS	SECTION CONTROL			
-----------------	------------	------------------------	--	--	--

Segment Group: none Level: 0 Status: mandatory Occurrence: 1
 Content: A mandatory service segment placed before the first user segment in the summary section to avoid segment collision

Example Data: UNS+S'

EDIFACT					APPLICATION MARQUARDT		
ID	NAME	S T	FOR- MAT	S P	S T	FOR- MAT	REMARKS
0081	Section identification	M	an..3	+	M	an..3	S = Detail/summary section separation

Segment:	UNT	MESSAGE TRAILER			
-----------------	------------	------------------------	--	--	--

Segment Group: none Level: 0 Status: mandatory Occurrence: 1
 Content: Counter of segments

Example Data: UNT+12+1'

EDIFACT					APPLICATION MARQUARDT		
ID	NAME	S T	FOR- MAT	S P	S T	FOR- MAT	REMARKS
0074	Number of segments in a message	M	n..10	+	M	n..10	Number of segments in one message
0062	Message reference number	M	an..14	+	M	an..14	Reference number of message in transmission file identical with UNH DE 0062

© This document is the exclusive property of Marquardt. Without their consent it may not be reproduced or given to third parties.

VERTRAULICH CONFIDENTIAL

© Alle Rechte bei Marquardt, auch fuer den Fall von Schutzrechtsverletzungen. Jede Veruegungsbefugnis, wie Kopier- und Weitergaberecht, bei uns.

form 552.07

MARQUARDT	EDI-Richtlinie - ORDERS - Kanban	MN N910006
EDI-Guideline - ORDERS - Kanban		Version 0 Page 11/11

Vor jeder Benutzung Gültigkeit prüfen! / Check validity before each use!

Segment:	UNZ	INTERCHANGE TRAILER
Segment Group:	none	Level: 0 Status: mandatory Occurrence: 1
Example Data:	UNZ+1+000000010'	

EDIFACT					APPLICATION MARQUARDT		
ID	NAME	S T	FOR- MAT	S P	S T	FOR- MAT	REMARKS
0036	Interchange control count	M	n..10	+	M	n..10	Number of messages in the interchange
0020	Interchange control reference	M	an..14	+	M	an..14	Reference number of transmission identical with UNB DE 0020

6.3 Beispielnachrichten / Example Messages

No.	Tag	Example
01	UNB	UNB+UNOC:3+O0013000371MARGMBH+O0013001153VEND+170929:0928+000000010'
02	UNH	UNH+1+ORDERS:D:97A:UN'
03	BGM	BGM+220+134548+9'
04	DTM	DTM+137:20101220:102'
05	RFF	RFF+CT:5500021569'
06	NAD	NAD+BY+ 10497::91+Marquardt GmbH'
07	NAD	NAD+SE+7415::92+Seller'
08	NAD	NAD+DP+DE03::92'
09	LIN	LIN+1++20309001300:IN'
10	PIA	PIA+1+18200:SA'
11	IMD	IMD+F+:::LED_TLVD4200_rot'
12	QTY	QTY+113:1680:PCE'
13	DTM	DTM+2:201306171431:102'
14	UNS	UNS+S'
15	UNT	UNT+12+1'
16	UNZ	UNZ+1+000000010'

7. Hinweis / Note

8. Änderungen / Revisions

Kapitel / Chapter	Anderungsbeschreibung / Description of the Revision
Alle all	Werknorm neu erstellt anhand „Datensatzdefinition ORDERS für Kanban-Abrufe“ Vers. 0 <i>Company Standard initially created based on „Definition of message structure ORDERS for Kanban orders“, Version 0</i>
Alle all	Sprachliche Anpassungen, Übersetzung in Englisch <i>Linguistic adjustments, translation into English</i>

Tab. 1: Änderungen / Revisions

© This document is the exclusive property of Marquardt. Without their consent it may not be reproduced or given to third parties.

CONFIDENTIAL

VERTRAULICH

© Alle Rechte bei Marquardt, auch fuer den Fall von Schutzrechtsverletzungen. Jede Veruegungsbefugnis, wie Kopier- und Weitergaberecht, bei uns.